



→ Sponda elevatrice per veicoli commerciali leggeri

DH-LC.07 • 500 - 750 kg



La 2 cilindri DH-LC è un modello di ingresso nella gamma di sponde elevatrici della **DHOLLANDIA**. Grazie alla sua intrinseca semplicità d'uso, ai suoi ridotti costi di manutenzione e al suo prezzo interessante, questa sponda compatta è l'ideale per l'allestimento di **veicoli da noleggio e veicoli commerciali leggeri**.

La DH-LC è disponibile con piastre imbullonate per poter essere registrate in funzione del telaio, o con piastre di montaggio dedicate (a seconda del tipo di telaio, passo e sbalzo). Si adatta alla maggior parte dei furgoni commerciali e autocarri leggeri fino a 7.5T PTT, così come ai piccoli rimorchi e semirimorchi.

Capacità di sollevamento

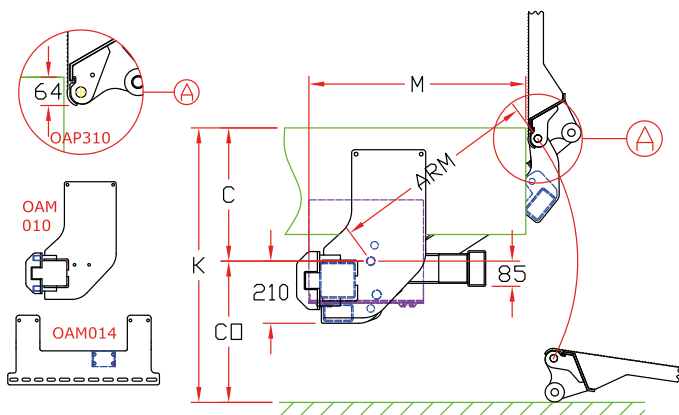
CAP	CG	LM
500 kg	600 mm	3 kNm
750 kg	600 mm	4.5 kNm

Pesi [vedi pg. 15]

Piattaforma in ALLUMINIO	
1250 mm	199 kg
1450 mm	207 kg
1600 mm	213 kg

I pesi includono il para urti CE

Sponda compatta a 2 cilindri



Dimensioni di montaggio

BRACCIO		700	850
K max.		1090	1310
C max.		520	620
C min.		300	300
CO max.		570	670
M	con C max.	675	785
M	con C min.	820	975

Caratteristiche tecniche



Telaio sponda	120 x 120 mm
Cilindri	1 cilindro di sollevamento + 1 cilindro di inclinazione
Tipo di corsa [vedi pg. 8-9]	Piattaforma conica. Corsa in parallelo + inclinazione automatica a terra
Materiale piattaforma	Leggero alluminio
Sovrapposizione della piattaforma sotto al pavimento	-64 mm
Lunghezze standard piattaforma	1250 - 1450 - 1600 mm (max. 1800)
Larghezza standarda piattaforma	Libera fino a 2550 mm a step di 5 mm
Lunghezze braccio di sollevamento	700 - 850 mm
Larghezza braccio di sollevamento	620 mm
Unità di controllo standard [vedi pg. 11]	OAE039.BP
Finitura standard del telaio della sponda	KTL [OAT100]