



→ Sponda elevatrice per veicoli commerciali leggeri

DH-LE.10 • 500 - 1000 kg



La nuova DH-LE è una **sponda leggera a due cilindri**, ed è un modello di ingresso nella gamma di sponde elevatrici della **DHOLLANDIA**. Grazie al suo telaio compatto ed al corto braccio di sollevamento, si adatta perfettamente ai veicoli commerciali leggeri con sbalzo ridotto.

La costruzione ingegnosa del telaio senza tubo trasversale permette di **risparmiare peso** e, nella maggior parte dei casi, di **lasciare la ruota di scorta nella sua posizione originale**.

La DH-LE è disponibile con un telaio convenzionale per essere fissata nei telai con profilo regolare o con piastre di montaggio specifiche (a seconda del modello del telaio, passo e sbalzo).

Capacità di sollevamento

CAP	CG	LM
500 kg	600 mm	3 kNm
750 kg	600 mm	4.5 kNm
1000 kg	600 mm	6 kNm

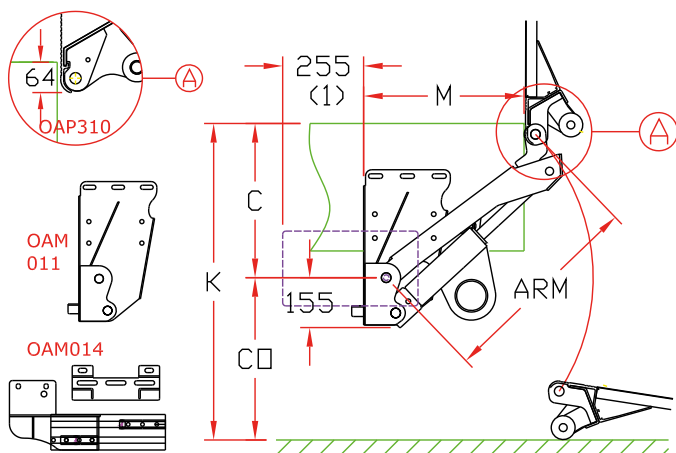
Note: questa sponda non è distribuita in Belgio, Germania e Svezia.

Pesi [vedi pg. 15]

Piattaforma in ALLUMINIO	
1250 mm	183 kg
1450 mm	191kg
1600 mm	197 kg
1800 mm	207 kg

I pesi includono il para urti CE

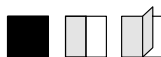
Sponda a 2 cilindri moderna per sbalzi molto corti



Dimensioni di montaggio

BRACCIO		570	650
K max.		1030	1180
C max.		480	580
C min.		300	350
CO max.		550	600
M	con C max.	370	330
M	con C min.	540	600

(1) Fornita standard con centralina in posizione orizzontale. La sponda è disponibile con centralina montata verticalmente o separata se lo sbalzo necessita di essere ridotto ulteriormente. Consultare DHOLLANDIA per la soluzione ottimale.



Caratteristiche tecniche

Telaio sponda	Telaio compatto senza traversa centrale
Cilindri	1 cilindro di sollevamento + 1 cilindro di rotazione
Tipo di corsa [vedi pg.8-9]	Piattaforma conica. Corsa in parallelo + raccordo automatico a terra
Materiale piattaforma	Leggero alluminio
Sovrapposizione della piattaforma sotto al pavimento	-64 mm
Lunghezze standard piattaforma	1250 - 1450 - 1600 mm (max. 1800)
Larghezze standard piattaforma	Libere fino a 2550 mm a step di 5 mm
Lunghezze braccio di sollevamento	570 - 650 mm
Larghezze braccio di sollevamento	Adatto alla larghezza del telaio
Unità di controllo standard [vedi pg. 11]	OAE030.BT
Finitura standard del telaio della sponda	Protection PLUS [OAT102]