



→ Sponda elevatrice per sbalzi ridotti

DH-LSP4.10 • 500 - 1000 kg



La DH-LSP4 è dotata di un telaio molto compatto e con **bracci di sollevamento particolarmente corti**.

E' ideale per situazioni di montaggio particolari in cui non possono essere utilizzati i modelli standard DH-LC.07, DH-LM.10 o DH-LMQ.07 / 10 . Per lo più si tratta di veicoli commerciali con sbalzo insufficiente dietro al parafrangente, o dietro agli attacchi delle sospensioni meccaniche del veicolo.

La configurazione a 4 cilindri garantisce una stabilità ottimale della piattaforma in senso longitudinale e laterale.

Capacità di sollevamento

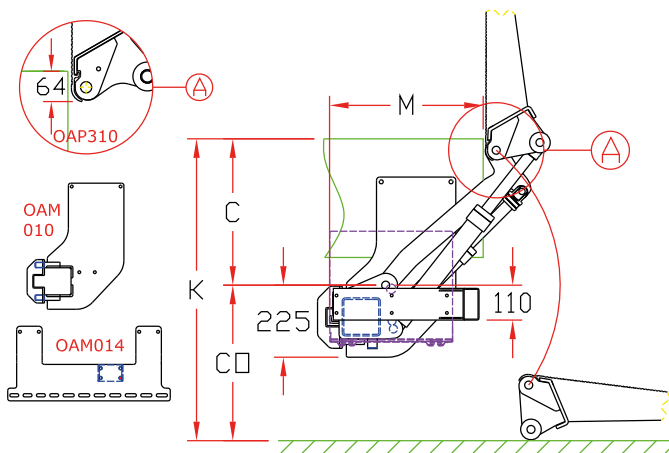
CAP	CG	LM
500 kg	600 mm	3 kNm
750 kg	750 mm	5.6 kNm
1000 kg	750 mm	7.5 kNm

Pesi [vedi pg. 15]

Piattaforma ALLUMINIO	
1250 mm	210 kg
1450 mm	218 kg
1600 mm	224 kg
1800 mm	234 kg

I pesi includono il para urti CE

Adatta per sbalzi particolarmente ridotti



Dimensioni di montaggio

BRACCIO		550
K max.		920
C max.		465
C min.		200
CO max.		455
M	con C max.	480
M	con C min.	660



Caratteristiche tecniche

Telaio sponda	120 x 120 mm
Cilindri	2 cilindri di sollevamento + 2 cilindri di rotazione
Tipo di corsa [vedi pg. 8-9]	Piattaforma conica. Corsa in parallelo + raccordo automatico a terra
Materiale piattaforma	Alluminio
Sovrapposizione della piattaforma sotto al pavimento	-64 mm
Lunghezze standard piattaforma	Alluminio: 1250-1450-1600-1800 mm (max. 2000 mm)
Larghezze standard piattaforma	Alluminio: Libera fino 2550 mm a step di 5 mm
Lunghezza braccio di sollevamento	550 mm
Larghezze braccio di sollevamento CA	510 - 1200 - 1450 mm
Unità di controllo standard [vedi pg. 11]	OAE039.BP
Finitura standard del telaio della sponda	Protection PLUS [OAT102]