

# F3M 075 - F3M 10

## SPONDE A BATTUTA - 2 CILINDRI

portata: 750 kg - 1000 kg

PESO  
A PARTIRE DA  
KG 234!

COMMERCIALI



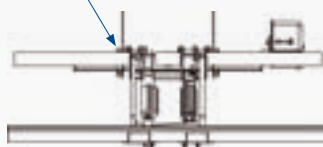
Tutte le parti in acciaio del kit idraulico sono trattate con elettro-cataforesi esacrilica



### DATI TECNICI



Piastre imbullonate



Mod.	Portata (Baricentro di carico a 600 mm)	Dimensioni Std. Pianale		Peso* Kg	A		E	B	T
		Altezza	Larghezza		min.	max.	max.	min.	
F3M 075 C	750 Kg	1200	a richiesta	234	305	470	1055	505	186
F3M 075 H		1400*							
F3M 10 H	1000 Kg	1400*	a richiesta	382	205	480	1165	698	260
F3M 10 HS		1600							

\*Peso indicativo per sponda fornita in kit senza barra para-incastro con pianale altezza 1400mm. Il peso può variare in funzione della larghezza. Anteo si riserva il diritto di modificare i pesi e le specifiche tecniche senza preavviso. Nessun risarcimento danni può essere richiesto ad Anteo per variazioni di specifiche tecniche e/o pesi.

### APPLICAZIONI

Le sponde classiche MP 075 e MP 10 sono state studiate e realizzate per i veicoli com-merciali cabinati. Per ogni veicolo di ogni marca è disponibile un kit piastre dedicato.

Il montaggio è rapido, semplice e non richiede nessuna modifica al telaio.

MP 075 e MP 10 sono consigliate per:

Citroën	JUMPER - 2006
Fiat	DUCATO - 2006
Ford	TRANSIT - 2006
Iveco	DAILY
Mercedes	SPRINTER - 2006
Nissan	CABSTAR
Nissan	ATLEON
Peugeot	BOXER - 2006
VolksWagen	LT/CRAFTER

SPONDA  
BATTUTA

### DOTAZIONI STANDARD

#### PIANALE

- Piattaforma in lega di alluminio.

#### FUNZIONI MECCANICHE

- Raccordo meccanico del pianale a terra.
- Inclinazione del pianale in tutte le posizioni.
- Apertura pianale con cilindro semplice e molla.

#### CARATTERISTICHE IDRAULICHE

Gruppo idraulico compatto corredato di:

- chiusura a tenuta.
- 1 cilindro di sollevamento a semplice effetto con lubrificazione.
- 1 cilindro di chiusura/apertura a semplice effetto.
- Elettrovalvole di sicurezza integrate su ogni cilindro.
- Serbatoio con filtro aria.
- Steli dei cilindri in acciaio cromato.
- Regolatori di flusso compensati su tutti i movimenti di discesa.

#### COMANDO

- Quadro comandi esterno fisso al cassone.
- Comando senza componenti elettronici e illuminato per utilizzo notturno.
- Staccabatteria con chiave.
- Funzionamento a due mani per sicurezza operatore.
- Motore con sicurezza termica.
- Relé motore con contatto argenteo 80A (corrente di picco).

#### MONTAGGIO

Con piastre imbullonabili registrabili.

Per ogni veicolo di ogni marca è disponibile un kit piastre dedicato. Il montaggio è rapido, semplice e non richiede modifiche al telaio.

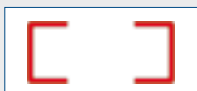
**F3M 075:** barra paraincastro imbullonata al braccio sponda in alluminio.

**F3M 10:** barra paraincastro in 3 parti imbullonata alla traversa.

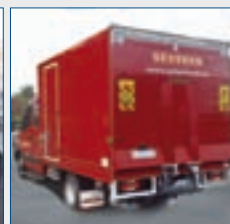
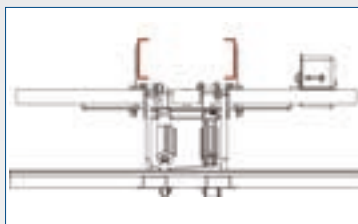
#### FINITURA PRODOTTO

- Materiale a norma CE.
- Perni in acciaio trattati con cromo duro.
- Boccole anti-frizione con ingrassatore.
- Sponda collaudata fornita in kit (non è necessario saldare e verniciare).

## 5 VERSIONI E MOLTEPLICI SOLUZIONI IN FUNZIONE DI PASSO E SBALZO



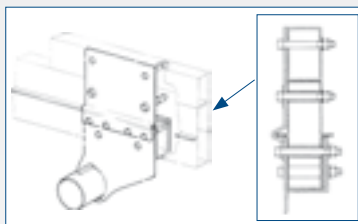
**F3M 075 - F3M 10**  
sono disponibili per tutti i veicoli con telaio a doppia "C"



SPONDA  
BATTUTA



**F3M 075**  
può essere installata su tutti i veicoli con telaio a doppia omega e su furgoni.



**Citroën JUMPER**  
**Fiat DUCATO**  
**Peugeot BOXER**

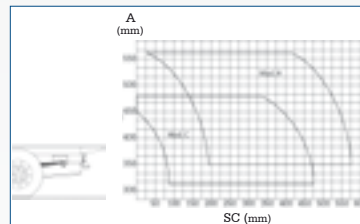
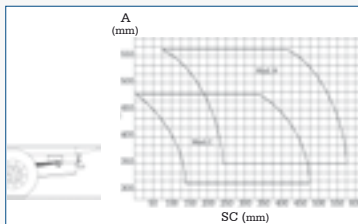
**F3M 075**  
montaggio rapido senza foratura telaio utilizzando i fori originali.



**Nota:**  
Il montaggio qui riportato si riferisce a veicoli con telai originali non allungati. Nel caso in cui lo chassis riporti un allungamento, si utilizza la soluzione riportata al punto 2.

**Ford TRANSIT**

**F3M 075 C/H**  
montaggio rapido senza foratura telaio utilizzando i fori originali.



**Nota:**  
Il montaggio qui riportato si riferisce sia a veicoli con telaio originale che a veicoli con telaio allungato, con **trazione posteriore**.

**Mercedes SPRINTER**  
**Volkswagen LT/CRAFTER**

**F3M 075 - F3M 10**  
montaggio rapido senza foratura telaio utilizzando i fori originali.

Mod.	MB Sprinter EM 906	Passo	Piastra
F3M 075	2XX / 3XX	3250	A
		3665	B
	4XX / 5XX	3665	C
		4325	D
F3M10	616	4025	E

